

# La lettre du litchi

Campagne 2017-2018

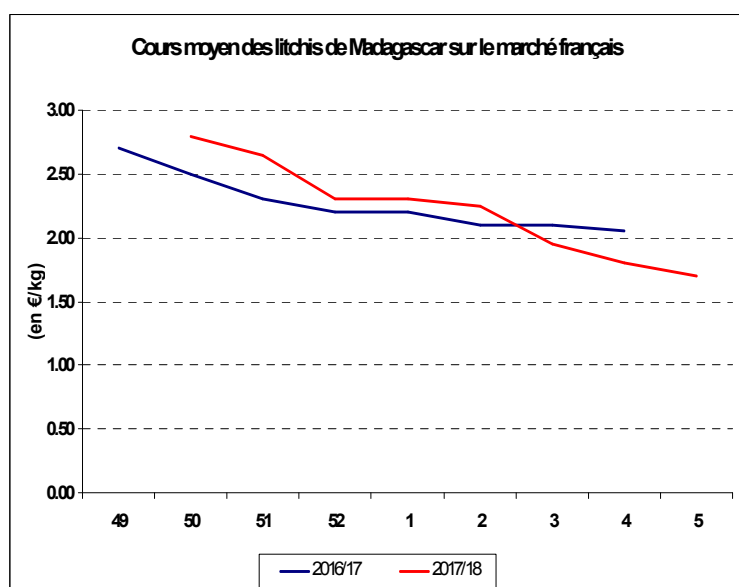
Semaine 05 - 29 janvier au 2 février 2018

Avion soufré	
Sem 50-17	Sem
↘	

Avion branché	
Sem 04-18	Sem 05-18
→	↘

Bateau Madagascar	
Sem 04-18	Sem 05-18
↘	↘

Bateau Afrique du Sud	
Sem 04-18	Sem 05-18
→	↘



Litchi - Estimation des arrivages par avion - En tonnes					
Semaines	01	02	03	04	05
Ile Maurice					
Afr. du Sud	20	20/30	20/25		
Madagascar	1/2	1/2			
Réunion	3	2			
Mozambique					
<b>Total</b>	<b>24/25</b>	<b>23/34</b>	<b>20/25</b>		

Litchi - Arrivages par bateau - En tonnes							
Quantités arrivées				Quantités annoncées			
Provenance/départ	Navires	Dates / Ports	Tonnages	Provenance/départ	Navires	Dates / Ports	Tonnages
Tamatave cont		Anv 07/01		Tamatave		05/02	40
Tamatave cont		12/01					
Tamatave cont		18/01					
Tamatave cont		22/01					

Les indications ci-dessus sont données sous réserve de confirmation. (Anv= Anvers; ZB= Zeebrugge)

La fin du mois de janvier 2018 marque l'achèvement de la campagne de commercialisation des litchis de Madagascar, même s'il reste quelques lots encore disponibles. Ceux-ci ne sont plus représentatifs dans le contexte du marché actuel. La place limitée laissée aux litchis sur les rayons des distributeurs est maintenant majoritairement occupée par des fruits Sud-africains dont la campagne va se poursuivre encore quelque temps.

La campagne 2017/2018 s'inscrit une nouvelle fois dans un registre, *a priori*, positif quant à ces résultats. Elle s'est déroulée dans un contexte plus difficile que les années précédentes, en raison de son caractère tardif et d'une production moindre. Les tendances observées antérieurement se confirment de nouveau, avec une concentration de plus en plus forte des ventes à l'occasion des fêtes de fin d'année. La dernière phase de campagne, avec l'approvisionnement par conteneurs maritimes, s'avère toujours plus difficile en dépit de volumes modérés. A ces premiers constats, il convient d'ajouter un contexte logistique complexe, tant à l'origine pendant la récolte des fruits, qu'en Europe pendant la distribution des fruits.

## Litchi - Prix stade import - En euros / kg

Semaines	ALLEMAGNE		BELGIQUE		ESPAGNE		FRANCE		PAYS-BAS			
	04	05	04	05	04	05	04	05	04	05		
<b>Air</b>												
<b>Ile Maurice (b)</b>												
<b>Ile Maurice (s)</b>												
<b>Madagascar (s)</b>												
<b>Madagascar (b)</b>												
<b>Réunion (b)</b>												
<b>Afr. du Sud (s)</b>												
<b>Mozambique (s)</b>												
<b>Mer</b>												
<b>Madagascar</b>	2.00-2.25		2.50-3.00	2.50-2.65			1.80	1.70				
<b>Afrique du Sud</b>			2.00-2.50	2.50-2.65			2.00-2.50	1.80-2.30	3.00-3.75	1.50-3.50		

(b) : branchés/frais ; (s) : souffrés / note : prix indicatifs et moyens pour des fruits de qualité satisfaisante, recueillis auprès des opérateurs représentatifs)

## Litchi - Tendances par marché européen

**Belgique:** Petites ventes régulières pour les litchis de Madagascar et d'Afrique du Sud dont les prix tendent à s'aligner. Les moindres volumes disponibles permettent un raffermissement des cours pour les fruits de bonne qualité.

**France :** Le litchi se reclasse définitivement dans les produits « exotiques » proposés par les distributeurs avec une place réduite sur les linéaires des magasins. En amont, cela implique une réduction des quantités commandées. Les dernières réceptions de fruits de Madagascar s'effectueront la semaine prochaine, avec des quantités marginales au regard des volumes précédemment mis en marché.

Les prix de vente des litchis malgaches s'effritent pour ces derniers lots mais restent dans la continuité de la commercialisation des dernières semaines, marquées par un désintérêt croissant pour le produit.

La commercialisation des litchis d'Afrique du Sud se poursuit, avec des volumes en baisse mais encore conséquents. Les ventes pour ces produits s'avèrent également plus difficiles et les cours se rétractent encore cette semaine. On observe toujours quelques problèmes de qualité sur certains lots.

Ventes de plus en plus difficiles pour les litchis branchés de variété Red Mac Lean acheminés par voie aérienne. Les acheteurs rechignent à acquérir ce produit en raison de sa piètre qualité gustative. Les prix restent variables selon la qualité visuelle du produit (oxydation) entre 4.00 et 7.00€/kg. Les ventes se font au compte goutte. La campagne d'exportation d'Afrique du Sud devrait se poursuivre encore une quinzaine de jours.

**Pays-Bas:** Grand éventail de prix pour les litchis d'Afrique du Sud, selon calibre et surtout qualité.

## Premier bilan de la campagne litchi 2017/2018

origines	Avion		bateau	
	2016/2017	2017/2018	2016/2017	2017/2018
Ile Maurice	235	80		
Réunion	885	125		
Afr. du Sud	160/200	600	1 500	
Madagas.	370	420	17 600	17 750
Mozambi- que	105	75		80

	Atlantic Klipper		Baltic Klipper	
	2016/2017	2017/2018	2016/2017	2017/2018
Date départ	18-nov	01-déc	18-nov	26-nov
Date arri-	05-déc	19-déc	11-déc	11-déc
Tonnages	7 800	7 800	7 700	7 750
	2016/2017		2017/2018	
Conteneur	2 100		2 200	

## Cours des changes - janvier 2018

1 euro =	
Royaume Uni	0.88768 GBP
Madagascar	3828.06 MGA (Ariary)