

La lettre du litchi

Campagne 2016-2017

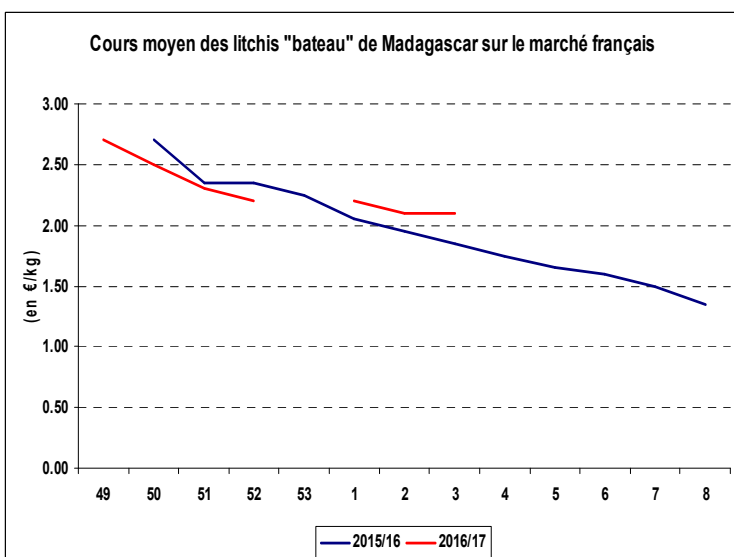
Semaine 03 - 16 au 20 janvier 2017

Avion soufré	
Sem	Sem

Avion branché	
Sem 02-17	Sem 03-17
↘	→

Bateau Madagascar	
Sem 02-17	Sem 03-17
↘	→

Bateau Afrique du Sud	
Sem 02-17	Sem 03-17
↘	→



Litchi - Estimation des arrivages par avion - En tonnes					
Semaines	51	52	01	02	03
Ile Maurice	5/10	5			
Afr. du Sud	5	5	10	10	10
Madagascar					
Réunion	160/180	95/110	60/70	25/30	10
Mozambique					
Total	170/195	105/120	70/80	35/40	20

Litchi - Arrivages par bateau - En tonnes							
Quantités arrivées				Quantités annoncées			
Provenance/départ	Navires	Dates / Ports	Tonnages	Provenance/départ	Navires	Dates / Ports	Tonnages
Afr. Du Sud	Portes conteneurs	Europe sem 01	300				
Tamatave	Portes conteneurs	Europe 08/01	880				
Afr. Du Sud	Portes conteneurs	Europe sem 02	200				
Tamatave	Portes conteneurs	Europe 13/01	300				
Afr. Du Sud	Portes conteneurs	Europe sem 03	200				

Les indications ci-dessus sont données sous réserve de confirmation. (ZB= Zeebrugge)

Fin progressive de la campagne de commercialisation des litchis de Madagascar. Il reste encore quelques palettes de fruits, mais les quantités disponibles ne sont plus réellement représentatives. Les autres origines de la zone de l'Océan Indien s'essouffent également. Le rythme de livraison de l'Afrique du Sud ralentit nettement. Les fruits de cette origine s'écoulent difficilement. La prochaine célébration du Nouvel An Chinois dynamisera peut-être la demande et animera la fin de campagne des litchis Sud africains. Mise en vente des derniers lots de la Réunion.

La campagne 2016/17, débutée précocement, s'achève également plus vite que les années antérieures. Ce profil de campagne s'avère plutôt profitable car il évite le prolongement des ventes de fruits, généralement vieillissants, et le plus souvent dépréciés. Il correspond, de surcroît, au rythme de la distribution qui promeut ce fruit pour les fêtes de fin d'année et s'en désintéresse ensuite pour d'autres mises en avant, alimentaires ou non.

Litchi - Prix stade import - En euros / kg

Semaines	ALLEMAGNE		BELGIQUE		ESPAGNE		FRANCE		PAYS-BAS		ITALIE	
	02	03	02	03	02	03	02	03	02	03	02	03
Air												
Ile Maurice (b)												
Ile Maurice (s)												
Madagascar (s)												
Madagascar (b)												
Réunion (b)							4.00-8.00	5.00-9.00				
Afr. du Sud (b)							6.00-7.00	6.00-7.00				
Mozambique (s)												
Mer												
Madagascar			2.50-2.70	2.50-2.70			2.00-2.25	2.00-2.20	2.00-2.75			
Afrique du Sud			2.75-3.50	2.75-3.50			1.70-2.20	1.70-2.20	2.00-2.75	1.75-2.50		

(b) : branchés/frais ; (s) : souffrés / note : prix indicatifs et moyens pour des fruits de qualité satisfaisante, recueillis auprès des opérateurs représentatifs)

Litchi - Tendances par marché européen

Allemagne: Fin progressive de la campagne de commercialisation du litchi. Le marché allemand se ferme peu à peu au produit.

Belgique : Marché stable pour des quantités maintenant limitées.

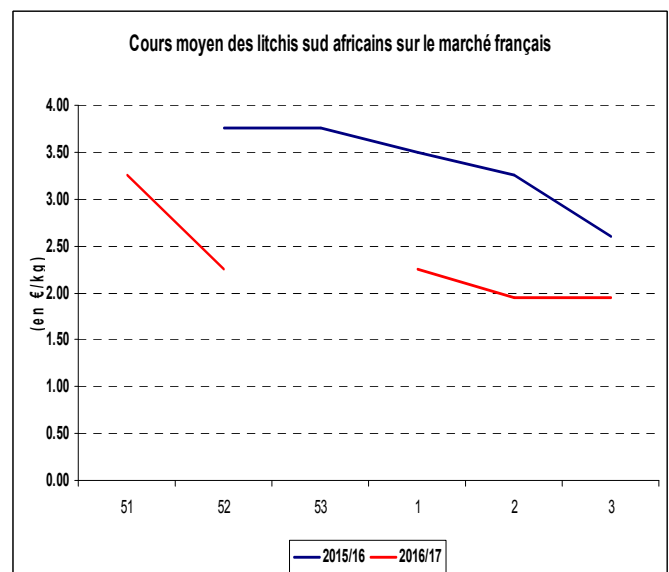
France : La campagne de commercialisation des litchis de Madagascar se termine précocement, à l'image du début de campagne. Les prix restent stables pour les marchandises de bonne qualité, compte tenu des quantités limitées mises en marché. Les opérateurs conservent quelques palettes de litchis de Madagascar pour satisfaire la demande des distributeurs avec lesquels ils ont programmé des actions à l'occasion du Nouvel An Chinois. Ces dernières ventes marquent la fin de campagne pour Madagascar.

Les litchis d'Afrique du Sud sont encore disponibles mais les volumes s'infléchissent nettement. La disparité de coloration et la faible proportion de fruits de gros calibres, rendent la commercialisation des fruits de cette origine plus difficile.

L'Afrique du Sud expédie parallèlement des litchis branchés dont les cours restent stables. Le marché des litchis frais se partage avec les derniers lots de la Réunion. Les litchis réunionnais présentent une qualité disparate. Les prix de vente se fixent autour de 5.00-6.00€/kg pour la fruits égrenés et 8.00-9.50€/kg pour les fruits en bouquet. Certaines ventes s'effectuent à des niveaux de prix inférieurs pour les marchandises de qualité dégradée.

Pays-Bas : Fin de la campagne du litchi de Madagascar. Fléchissement du prix des litchis d'Afri-

que du Sud compte tenu de leur qualité variable et de la baisse d'intérêt des distributeurs pour ce produit.



Cours des changes - janvier 2017

1 euro =

Royaume Uni

0.853GBP

Madagascar

3477.84 MGA (Ariary)