

# CENTRE TECHNIQUE HORTICOLE DE TAMATAVE



## Campagne litchis 2016 – 2017

\*\*\*\*\*

### Floraison du litchi dans la région de Tamatave

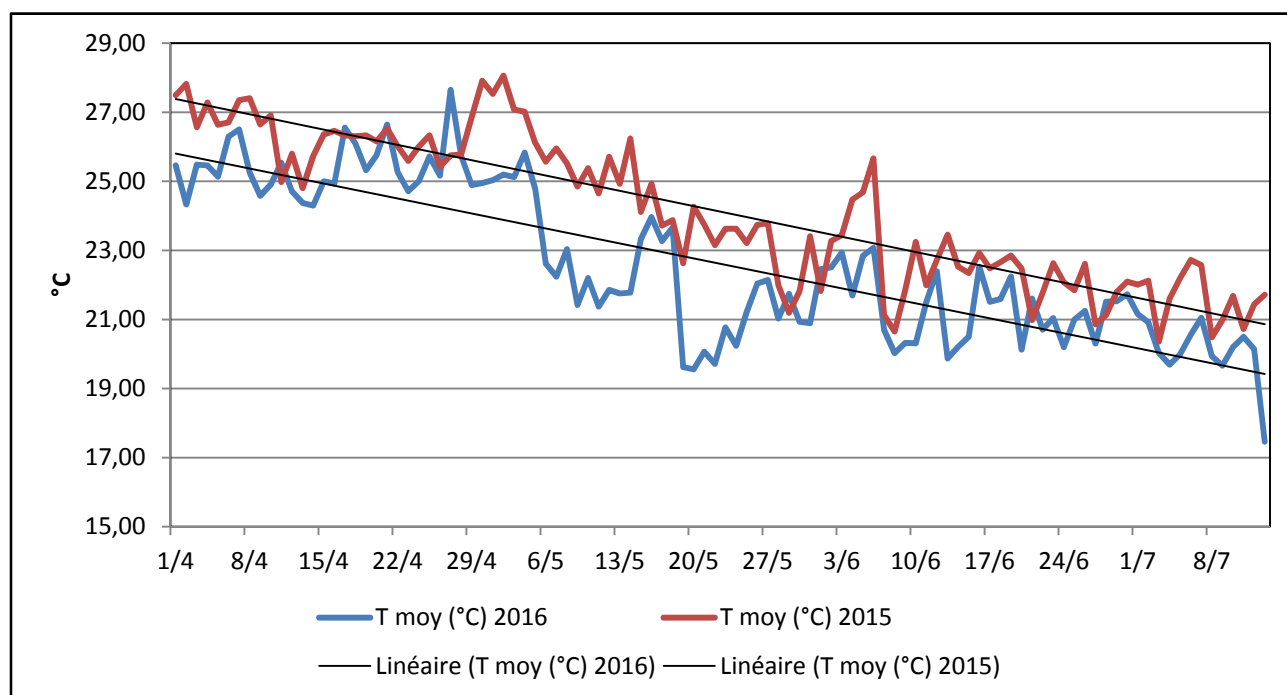
\*\*\*\*\*

#### Situation au 15 juillet 2016

Compte tenu de la précocité de l'hiver austral et de l'apparition précoce des panicules, une analyse de l'état de la floraison des litchis dans la région de Tamatave a été réalisée le 15 juillet 2016 au nord et au sud de Tamatave (1357 arbres ont été observés).

#### Situation météorologique

L'analyse du graphique de l'évolution de la température moyenne sous abri du mois d'Avril au mois de Juillet pour les années 2015 et 2016 (cf. ci-dessous) indique que les conditions climatiques pour la période considérée sont nettement différentes entre 2015 et 2016. Les températures moyennes sont nettement plus basses cette année. Par ailleurs, la baisse des températures indiquant l'arrivée de l'hiver austral a été très précoce cette année.



Cette situation a provoqué un démarrage de la phase d'émission des inflorescences nettement plus précoce que les années passées.

## Résultats des prospections

A la différence des années passées, les litchis ont débuté leur floraison (apparition des panicules) de manière très précoce cette année et ce à la faveur des conditions climatiques particulièrement favorables (hiver précoce). De ce fait, au 15 juillet les panicules étaient déjà bien développées et avaient, dans la majorité des cas, atteint leur taille maximale. Cependant, aucune fleur n'était éclosée.

Sur le plan de l'intensité de la floraison (Tableau I), on constate que 91% (87% en 2015) des arbres observés étaient porteurs de panicules.

**Tableau I : Intensité de la floraison en %**

	Arbres sans panicule	Arbres avec panicules
<b>Nord de Tamatave</b>	4,2	95,8
<b>Sud de Tamatave</b>	13,8	86,2
<b>Moyenne</b>	<b>9,0</b>	<b>91,0</b>

Sur le plan de la charge en panicules, les prospections réalisées indiquent que 78,6% des arbres observés présentent une charge correcte et 43,7% des arbres présentent des charges importantes (Tableau II)

**Tableau II : Charge en panicules en %**

	Nulle à Faible	Moyenne	Elevée
<b>Nord Tamatave</b>	30,5	36,3	33,2
<b>Sud Tamatave</b>	12,4	33,5	54,1

L'analyse de la répartition du peuplement observé (figure ci-dessous) par classe de charge et par grande zone de production, indique que l'intensité de la floraison est plus importante dans la zone Sud de Tamatave.

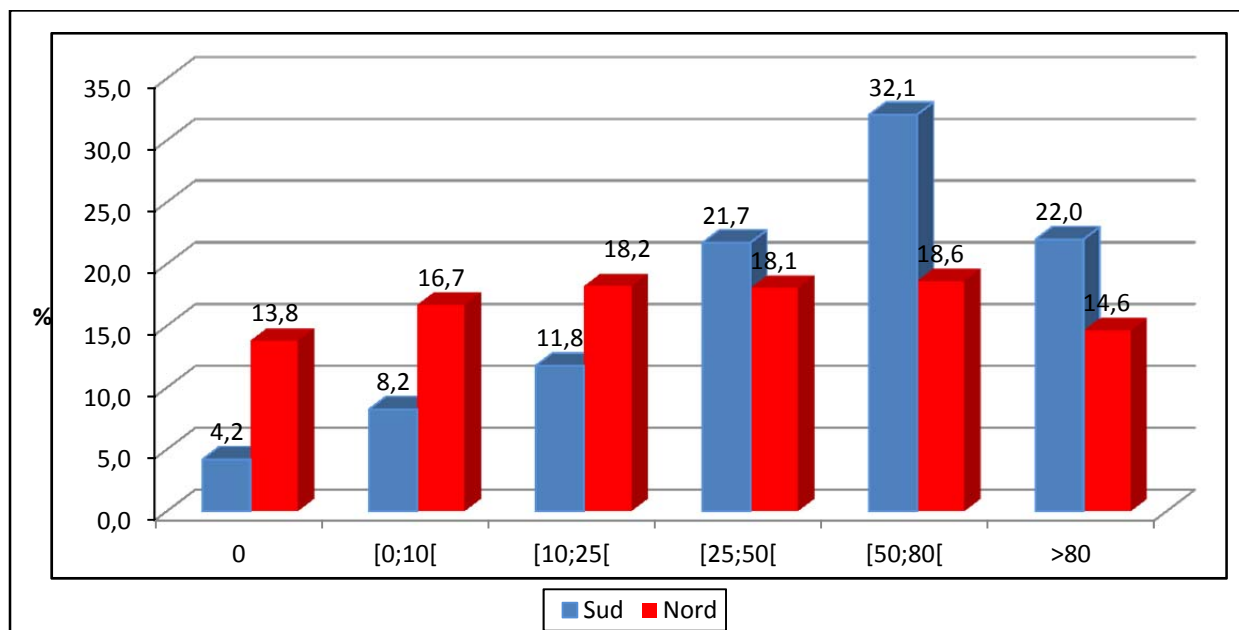


Figure : Intensité de la charge en panicule (en %) des arbres observés en fonction de la zone de production

## Conclusions

A ce stade de développement de la floraison (apparition des panicules), cette première prospection indique que :

- Les températures moyennes sont nettement plus basses cette année sur l'ensemble de la zone de collecte,
- La floraison (apparition des panicules) est très précoce cette année sur l'ensemble de la zone de collecte,
- L'intensité de la floraison est correcte sur l'ensemble de la zone de collecte et identique à celle des années passées,
- **Aucune fleur n'est encore éclosé dans la zone Nord et dans la zone Sud,**
- La charge en panicule est plus importante dans la zone sud que dans la zone nord.