

CENTRE TECHNIQUE HORTICOLE DE TAMATAVE



La fructification des litchis dans la province de Tamatave (Situation au 11 octobre 2016)

(Campagne 2016 – 2017)



Centre Technique Horticole de Tamatave

B.P. 11 - Bd Joffre

501 – Toamasina

MADAGASCAR

Tél. : (261) 20 53 311 37

Fax : (261) 20 53 322 04

E-mail : ctht@moov.mg

Site-web : www.ctht.org

NIF. : 399.501

STAT. :346.566

1. Contexte

Afin d'apporter aux acteurs de la filière litchi des informations sur la prochaine campagne de collecte (développement des fruits, volumes, qualité générale des fruits, etc.) le CTHT a mis en place un dispositif de suivi phénologique et réalise des prospections périodiques dans les principales zones de production. Le 11 octobre 2016, le CTHT a organisé une mission de prospection dans la région de Tamatave afin d'apprécier l'état de développement des fruits.

2. Objectif

Cette prospection menée en cours du développement des fruits doit permettre d'apporter des précisions sur la période de récolte des produits proposées durant la précédente prospection.

3. Rappel des observations effectuées le 28 septembre 2016

Les informations obtenues lors de la prospection du 28 septembre 2016 confirmaient que la date d'ouverture de la campagne 2016 en vue de répondre au chargement des bateaux conventionnels serait nettement plus précoce que celle des 3 années passées.

Par conséquent, après analyse de l'ensemble des données (si les températures et la pluviométrie demeuraient conformes aux normales saisonnières), on pouvait estimer que la maturité d'une quantité de fruits suffisante pour permettre le chargement régulier des bateaux conventionnel pourrait être atteinte à la fin de la semaine 45 (Entre le 10 et le 12 novembre).

Par ailleurs, il était important de signaler que la nouaison avait été bonne cette année et que la charge en fruit était supérieure à celle de l'année passée.

4. Résultats de la prospection du 11 octobre 2016

La prospection du 11 octobre a porté sur 1307 pieds. 488 pieds dans la zone de Brickaville, 459 dans celle de Tamatave et 360 pieds dans celle de Fénériver.

Cette prospection a indiqué que 99% des fruits des arbres visités étaient encore verts. La répartition des fruits prélevés sur les arbres indique que le diamètre moyen de la population se situe à cette date entre 14 et 26 mm avec une moyenne au environ de 19 mm (Figure 1).

D'une manière générale les fruits observés se situent au stade 7 de leur évolution et leur distribution est normale au regard des observations effectuées les années précédentes.

Si on s'intéresse aux principales zones de collecte de cette année (Nord et Sud de Tamatave) on constate (Figure 2) que la population de litchis de la zone Sud est légèrement en avance et ce comme l'année passée.

Figure 1 : Répartition des litchis prospectés par classes de diamètre des fruits – Zone de collecte (Situation au 11 octobre 2016).

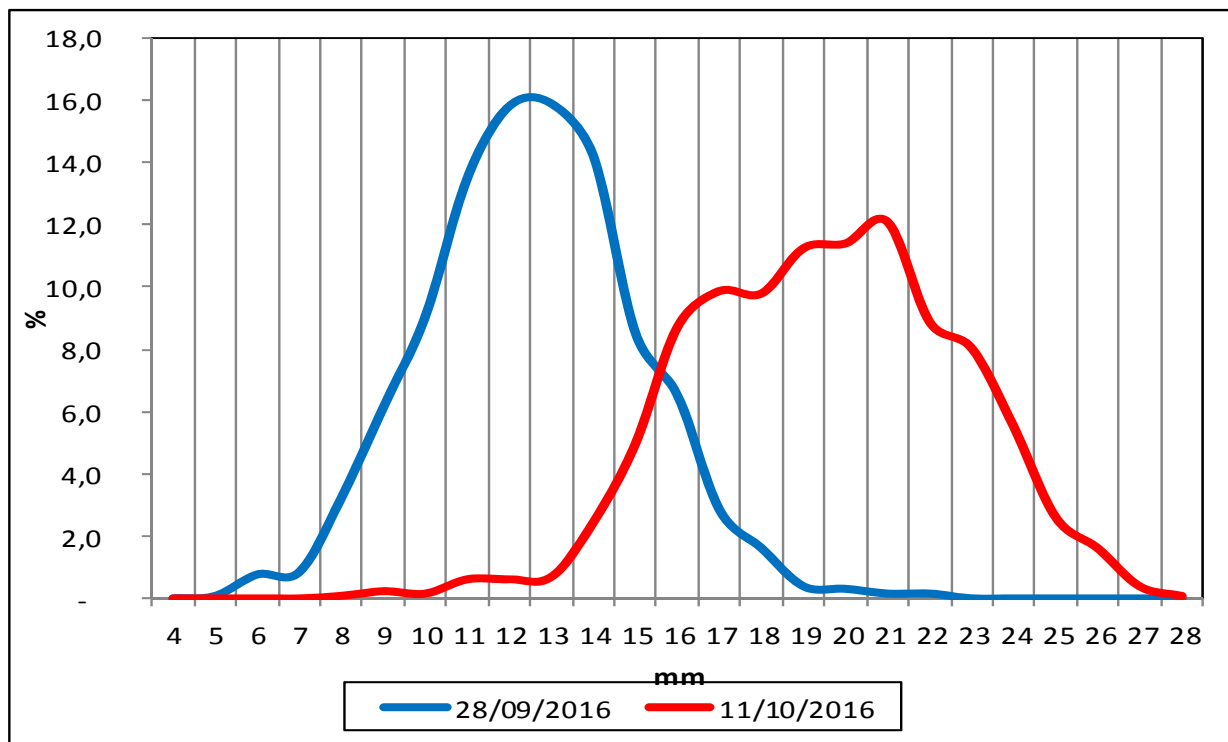
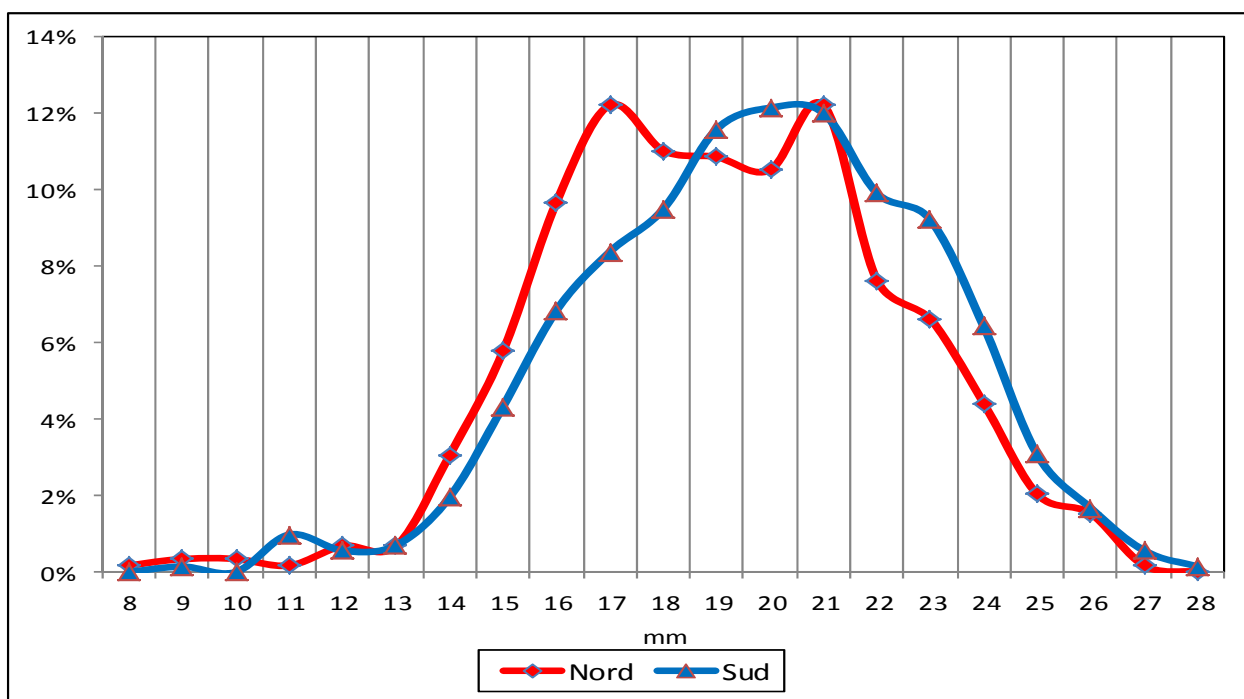


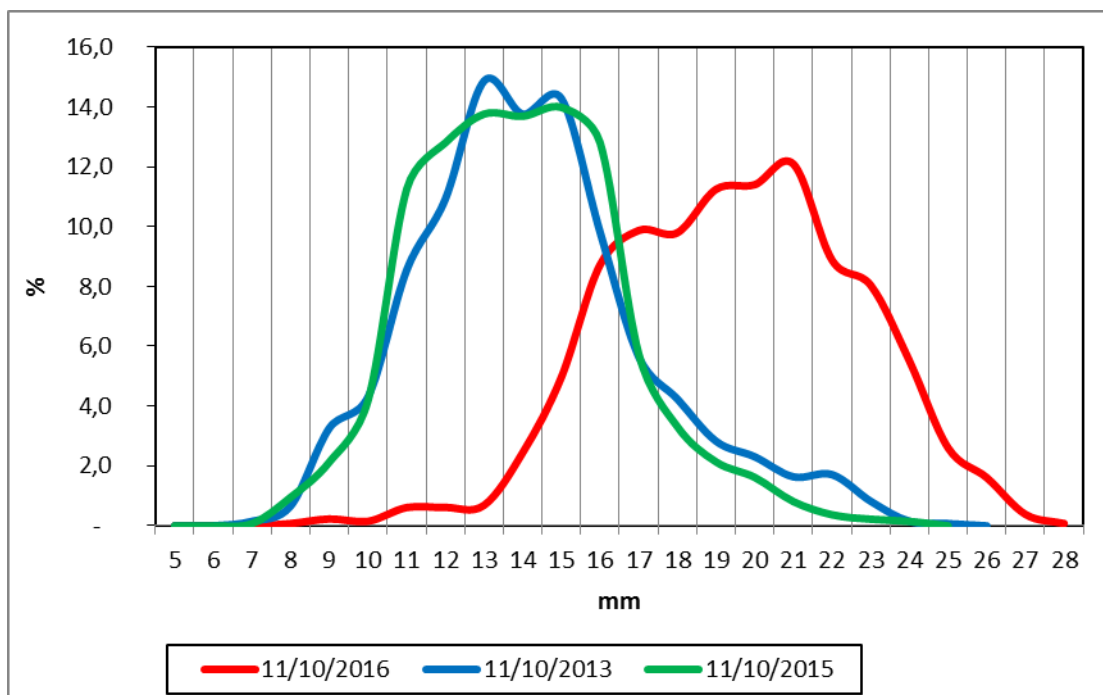
Figure 2 : Répartition des litchis prospectés par classes de diamètre des fruits – Zones Nord et Sud de Tamatave (Situation au 11 octobre 2016).



Si on se réfère aux résultats obtenus à la même période durant les années 2013 et 2015 (Figure 3) on constate que les courbes de répartition des fruits par classe de diamètre ne se superposent pas. Celle de l'année 2016 se décalant nettement vers la droite, confirmant ainsi la précocité de cette campagne par rapport aux précédentes.

Cependant, l'étalement de la population semble nettement plus important cette année (base de la courbe plus large cette année).

Figure 3 : Répartition des litchis prospectés par classes de diamètre des fruits au 11 octobre 2013, 2015 et 2016.



5. Informations sur le climat dans la région de Tamatave

Le mois de septembre et le début du mois d'octobre se sont caractérisés par une nette baisse de la pluviométrie avec des épisodes sans pluies plus importants que l'année passée (Figures 4 et 5). Le mois de septembre a été nettement moins pluvieux cette année que l'année passée (142 mm en 2015 contre 80 mm en 2016). Le début du mois d'octobre a été particulièrement peu arrosé (12 mm au total durant les 11 premiers jours) indiquant un déficit hydrique important surtout pour les arbres localisés sur Tanety ou/et dont la charge en fruits est très importante.

Par ailleurs, la température moyenne sous abri a particulièrement remontée depuis le 15 septembre avec des valeurs parfois supérieures à celle de l'année passée (Figure 6).

Figure 4 : Pluviométrie journalière enregistrée au poste de Tamatave

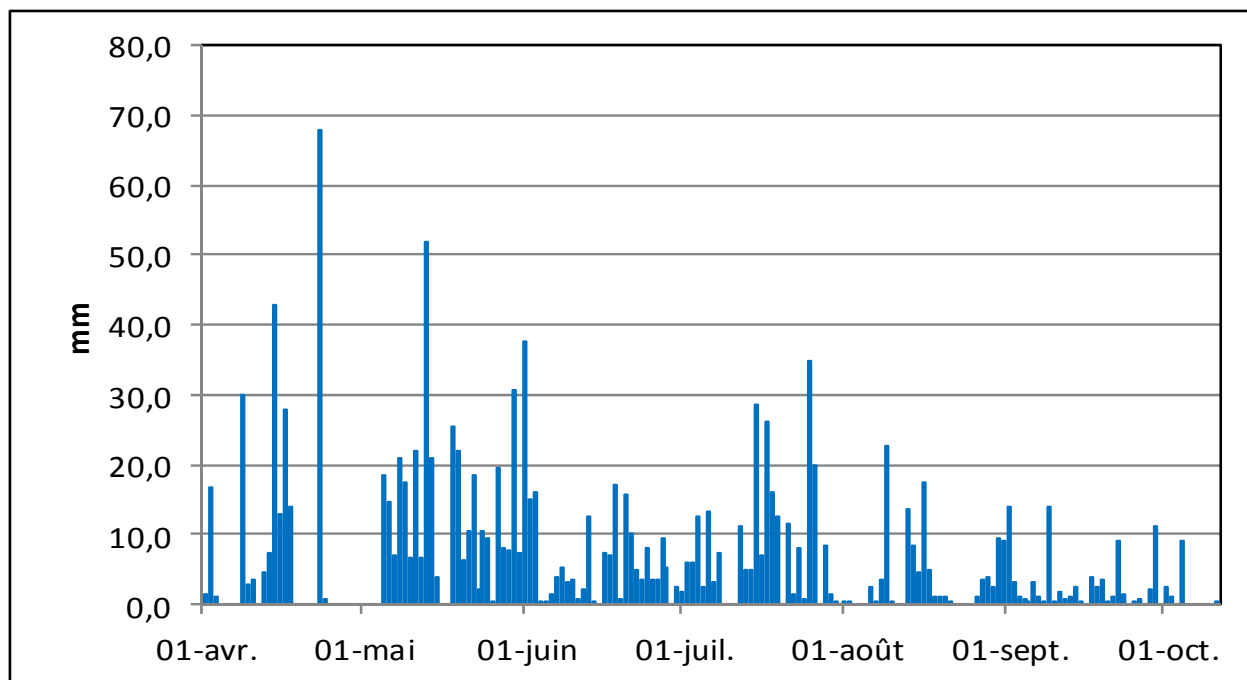


Figure 5 : Pluviométrie enregistrée chaque quinzaine au poste de Tamatave

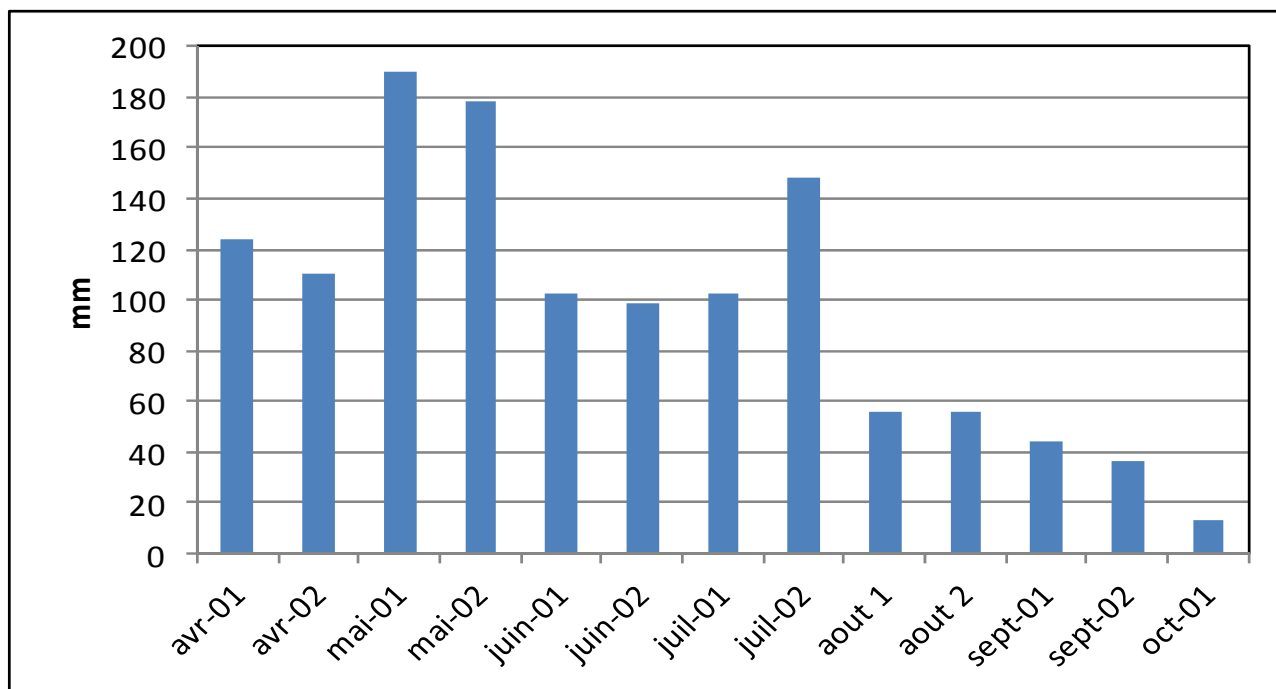
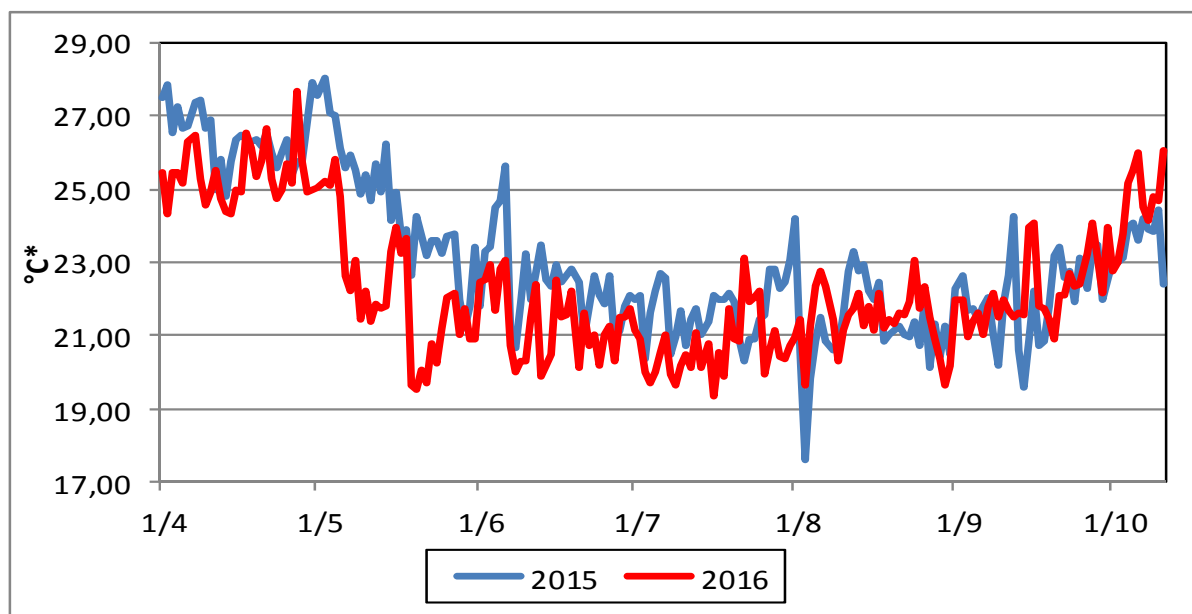


Figure 6 : Température moyenne dans la région de Tamatave pour les années 2015 et 2016 (période d'avril à octobre).



6. Conclusions

Les informations obtenues lors de cette prospection confirment que la date d'ouverture de la campagne 2016 en vue de répondre au chargement des bateaux conventionnels sera nettement plus précoce que les 4 années passées.

En terme de prévision, nous maintenons les propositions faites lors de la dernière prospection à savoir qu'une quantité de fruits suffisante pour permettre le chargement régulier des bateaux conventionnel pourrait être obtenues à la fin de la semaine 45 (entre le 10 et le 12 novembre).

Cependant, le changement climatique de cette dernière quinzaine caractérisé par une forte baisse de la pluviométrie et une forte remontée des températures, ne va pas favoriser le développement des fruits et devrait conduire (comme cela est déjà constaté) au changement de couleur des fruits des arbres les plus stressés (localisés sur Tanety et/ou à forte charge en fruits par ex.). La prise en considération de ces fruits s'avère difficile dans nos prévisions car leur qualité à maturité est généralement mauvaise (petits fruits).

Rappel : Dates d'ouverture des dernières campagnes

Années	2001	2002	2004	2005	2006	2007	2008	2009	2010	2011	2012	2013	2014	2015
Propo. CHT	19-nov	18-nov	10-nov	23-nov	29-nov	24-nov	11-nov	25-nov	26-nov	25-nov	17-nov	17-nov	16-nov	19-nov
Date retenue	21-nov	21-nov	11-nov	25-nov	04-déc	23-nov	14-nov	27-nov	26-nov	25-nov	17-nov	19-nov	17-nov	19-nov

* *

*