

CENTRE TECHNIQUE HORTICOLE DE TAMATAVE



La fructification des litchis dans la province de Tamatave

(Situation au 28 septembre 2016)

(Campagne 2016 – 2017)



Centre Technique Horticole de Tamatave

B.P. 11 - Bd Joffre

501 – Toamasina

MADAGASCAR

Tél. : (261) 20 53 311 37

E-mail : ctht@moov.mg

Site-web : www.ctht.org

NIF. : 399.501

STAT. :346.566

1. Contexte

Afin d'apporter aux acteurs de la filière litchi des informations sur la prochaine campagne de collecte (développement des fruits, volumes, qualité générale des fruits, etc.) le CTHT a mis en place un dispositif de suivi phénologique et réalise des prospections périodiques dans les principales zones de production. **Le 28 septembre 2016**, le CTHT a organisé une mission de prospection dans la région de Tamatave afin d'apprécier l'état de développement des fruits.

2. Objectif

Cette prospection menée durant le développement des fruits doit permettre d'apporter des précisions sur la période de récolte des produits pour répondre aux besoins du chargement des bateaux conventionnels.

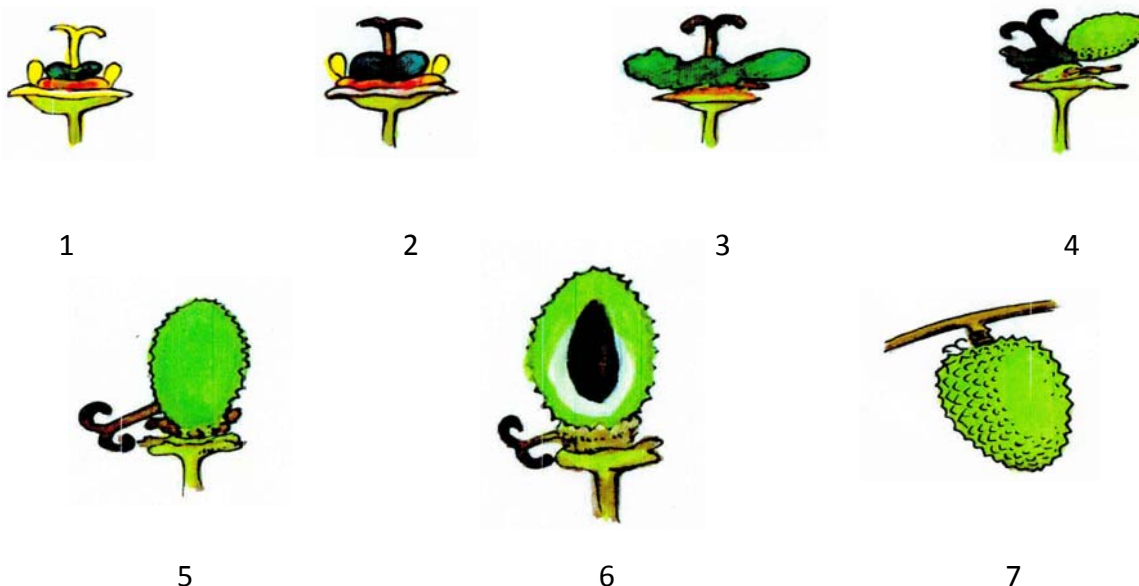
3. Matériel et méthode

Dans la province de Tamatave, la prospection s'est répartie dans les principales zones de production. La zone Nord comprend 03 grands axes : [Tamatave – Antsikafoka], [Antsikafoka – Anjahambe], [Antsikafoka – Soanierana Ivongo], tandis que la zone Sud rassemble 03 axes principaux : [la RN 2 Tamatave – Analila] ; [Brickaville - Vatomandry] ; [Brickaville - Mahaela].

Les observations et mesures effectuées doivent permettre d'apporter des informations générales sur la structure de la population par rapport à l'évolution de la fructification des arbres dans ces zones productrices.

Le principe est de prélever au hasard des litchis de sorte à étudier un échantillon représentatif de la population de chaque site de production. Une panicule représentative de chaque arbre observé est collectée. Au niveau de cet échantillon les observations suivantes sont réalisées : appréciation du stade de développement en se basant sur les stades définis par le Centre (cf. Figure 1), mesure du diamètre des fruits, comptage du nombre de fleurs femelles nouées.

Figure 1 : Les divers stades d'évolution de la fructification du litchi



Les résultats de cette prospection seront comparés à ceux des années précédentes afin d'apprécier l'état d'évolution de la population.

4. Rappel des observations effectuées le 14 septembre 2016

Les informations obtenues lors de cette prospection décalée de 14 jours de celle habituellement programmée en septembre confirmaient que cette année était très précoce.

Par conséquent, après analyse de l'ensemble des données (si les températures redevenaient proches des normales saisonnières), on pouvait estimer que la maturité des fruits pourrait être atteinte durant la semaine 45.

Par ailleurs, il était important de signaler que la nouaison avait été bonne cette année et que la charge en fruit était supérieure à celle de l'année passée.

5. Résultats de la prospection du 28 septembre 2016

La prospection du 28 septembre a porté sur 1303 pieds. 497 pieds étaient dans la zone de Brickaville, 366 dans celle de Fénériver et 440 dans la zone de Tamatave.

Cette prospection a indiqué que 100% des arbres visités étaient porteur de fruit au stade 5-6. La (Figure 1). Le diamètre moyen de la population est compris entre 8 et 17 mm (Figure 2).

Aucun fruit n'était au stade 4 et leur répartition par classe de diamètre (Figure 2) en fonction de la zone d'étude indique que les fruits les plus avancés sont localisés dans la région de Brickaville.

Si on s'intéresse aux principales zones de collecte de cette année (Nord et Sud de Tamatave) on constate (Figure 3) que la population de litchis de la zone Sud est légèrement en avance par rapport à celle du Nord.

Figure 2 : Répartition des litchis prospectés par classes de diamètre des fruits – Ensemble de la zone de collecte de la région de Tamatave (Situation au 28 septembre 2016).

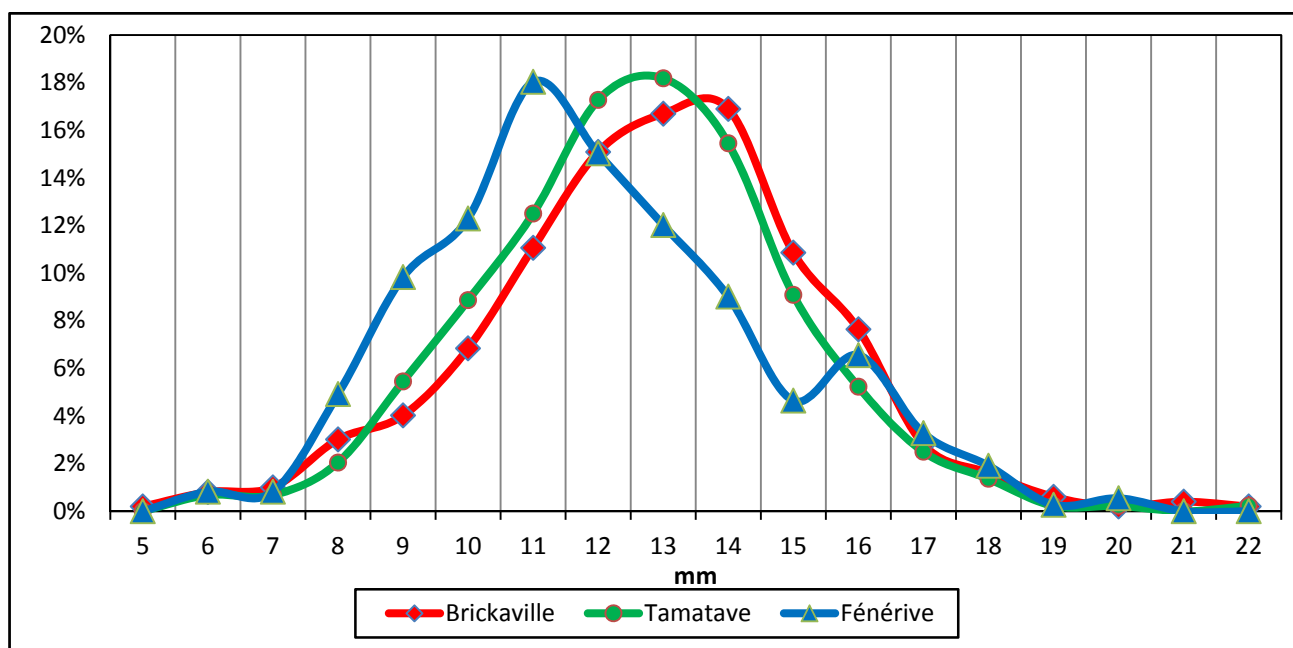
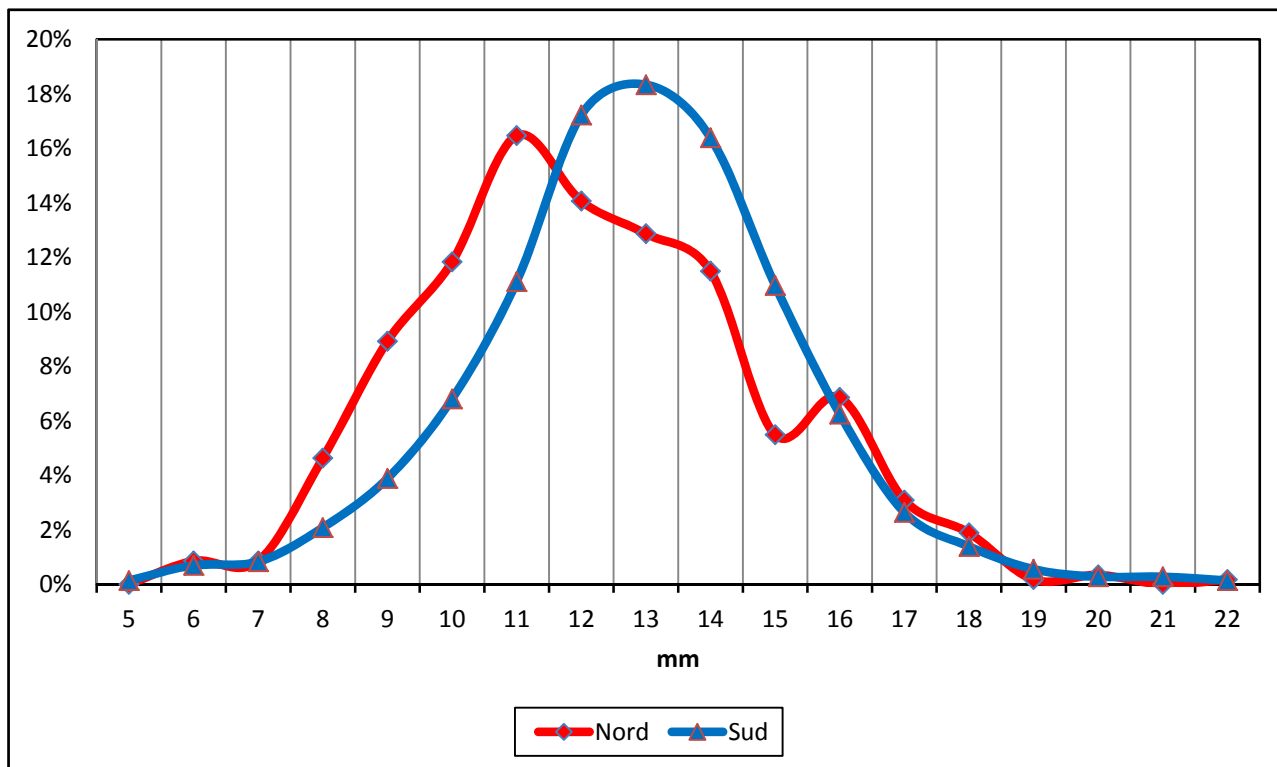


Figure 3 : Répartition des litchis prospectés par classes de diamètre des fruits – Zones Nord et Sud de Tamatave (Situation au 28 septembre 2016).

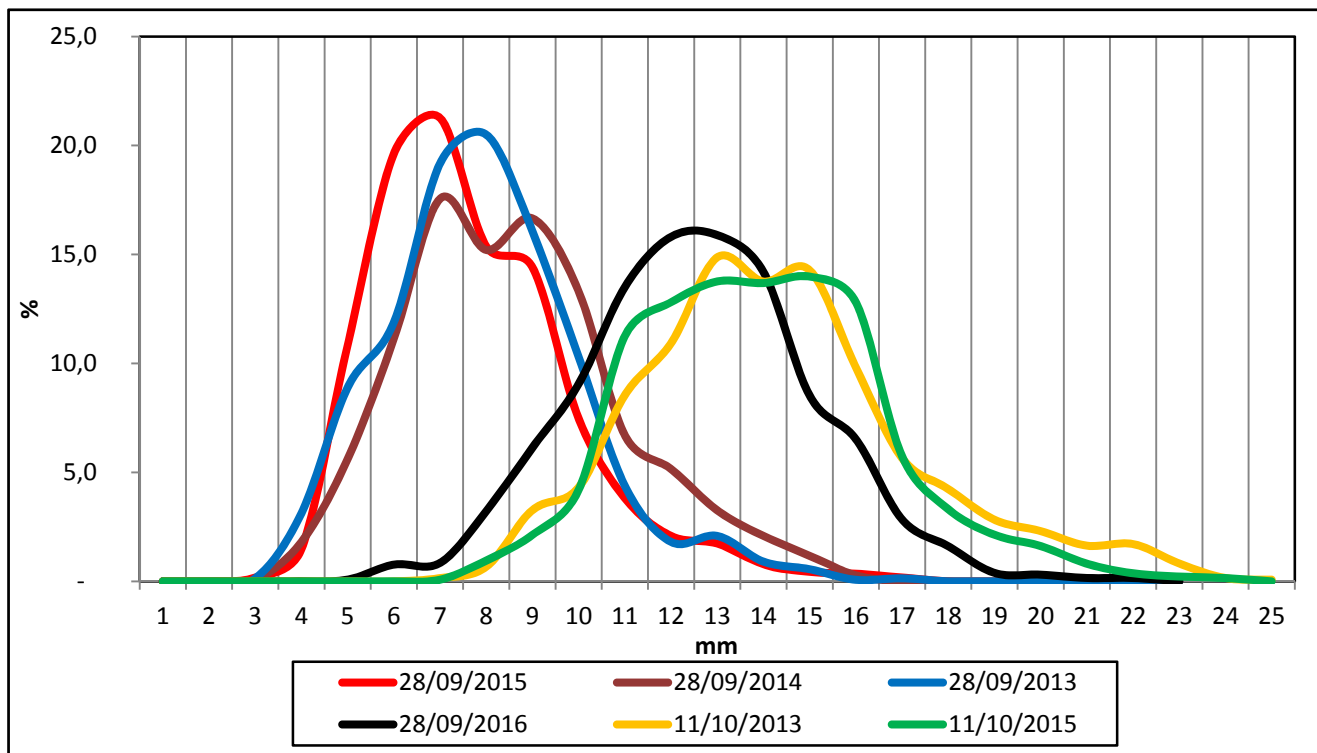


Si on se réfère aux résultats obtenus à la même période lors des années 2013, 2014 et 2015 et obtenus durant les prospections du 11 octobre 2013 et 2015 (Figure 4) on constate que :

- les courbes de répartition des fruits par classe de diamètre des années 2013, 2014 et 2015 sont regroupées et que celle de l'année 2016 se détache nettement de ce groupe, ce qui confirme la précocité de cette année par rapport aux 3 années passées.
- Les courbes du 11 octobre 2013 et 2015 (soit 13 jours avant cette prospection) se détachent nettement des autres. Cependant, la courbe de cette année rejoint ce groupe mais en étant légèrement décalée vers la gauche. Ce qui indique que la précocité de cette année est inférieure à 13 jours.

Ce constat confirme que cette campagne est classée comme étant «très précoce» et qu'elle se déroule (pour l'instant) avec un décalage par rapport aux trois années passées d'environ 8 à 10 jours.

Figure 4 : Répartition des litchis prospectés par classes de diamètre des fruits au 28 septembre 2013, 2014, 2015 et 2016 et le 11 octobre 2013 et 2015.



L'analyse des diamètres moyens mesurés lors des années précédentes à la même période associés aux dates d'ouverture pour les années correspondantes indique (Tableau I) que :

- Les diamètres moyens sont nettement supérieurs cette année et ne rejoignent aucune des autres années indiquées.

Tableau I : Comparaison du diamètre moyen des fruits en mm (situation du 28 septembre) des années correspondantes

Année	2006	2007	2009	2010	2012	2013	2014	2015	2016
Date d'observation	29 sept.	29 sept.	29 sept.	29 sept.	29 sept.	28 sept.	28-sept	28-sept	28-sept
Tamatave	3,9	8,8	5,5	4,6	8,3	7,5	6,7	6,4	12,6
Brickaville	5	7	5,8	5,4	7,6	7,7	9,2	8,3	12,9
Fenerive	4,2	6,9	5,9	4,2	9,3	7,1	8,1	7,1	12
Date d'ouverture proposée	30 nov.	24 nov.	25 nov.	26 nov.	17 nov.	19-nov	17-nov	19-nov	

- Le diamètre moyen de la zone de Brickaville est légèrement supérieur à celui des autres régions ce qui confirme la légère avance signalée précédemment.

6. Informations sur le climat dans la région de Tamatave

La seconde quinzaine du mois de septembre s'est caractérisé par une remontée des températures (Figure 5), confirmant ainsi la fin de l'hiver austral et l'arrivée de conditions climatiques favorables au développement des fruits.

En ce qui concerne la pluviométrie (Figure 6), celle-ci a été relativement basse au mois de septembre (nettement inférieure à celle de l'année 2015 – cf. Tableau II).

Figure 5 : Température moyenne enregistrée dans la région de Tamatave (mai à septembre 2016).

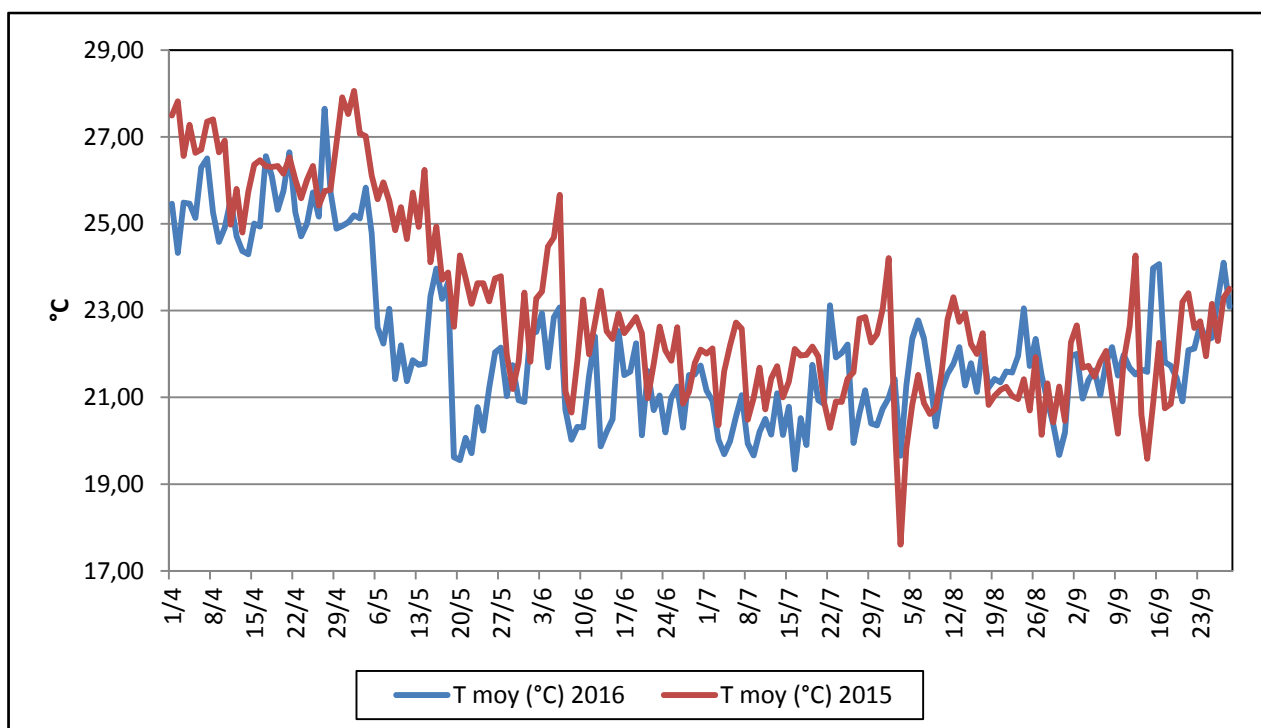
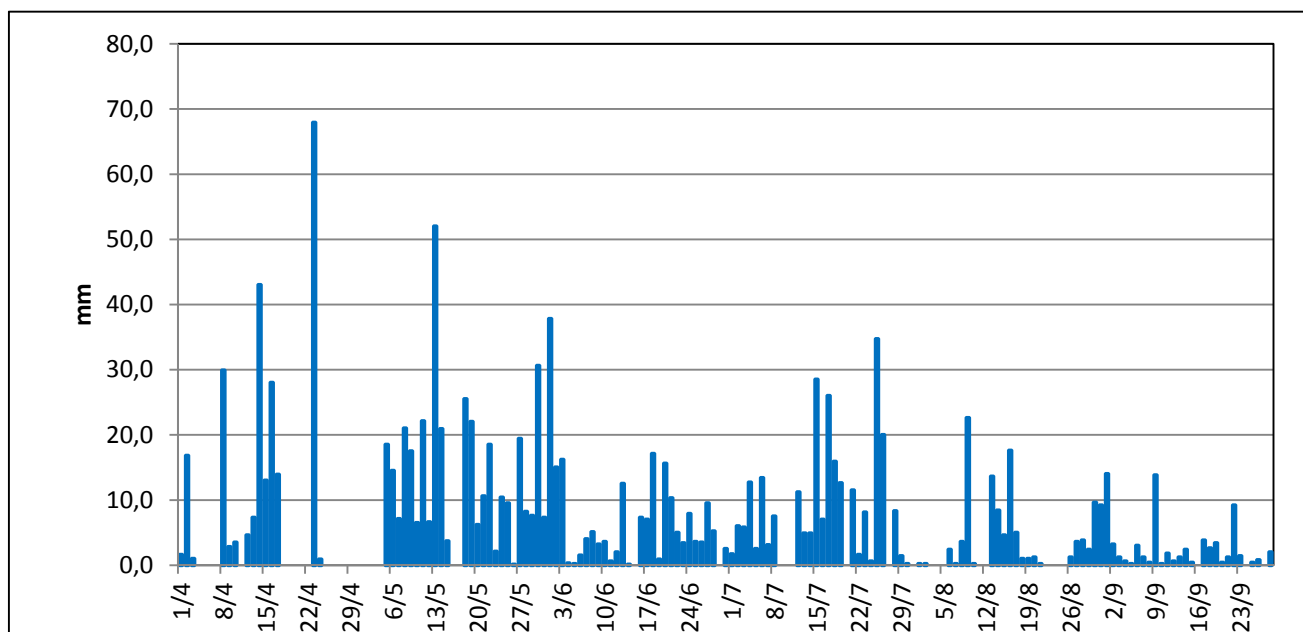


Tableau II : Pluviométrie mensuelle (mm) enregistrée en 2013, 2014, 2015 et 2016

	2013	2014	2015	2016
Mai	166,3	235,7	138,2	368,4
Juin	121,2	159,4	248	200,9
Juillet	109,9	476,9	170,1	250,1
Aout	141,7	71,8	181,2	111,8
Sept	44,6	70,3	142,7	69,4

Figure 6 : Pluviométrie enregistrées dans la région de Tamatave (mai à septembre 2016).



7. Conclusions

Les informations obtenues lors de cette prospection confirment que la date d’ouverture de la campagne 2016 en vue de répondre au chargement des bateaux conventionnels sera nettement plus précoce que celle des 3 années passées.

Par conséquent, après analyse de l’ensemble des données (si les températures et la pluviométrie demeurent conformes aux normales saisonnières), on peut estimer que la maturité d’une quantité de fruits suffisante pour permettre le chargement régulier des bateaux conventionnel pourrait être atteinte à la fin de la semaine 45 (Entre le 10 et le 12 novembre).

Par ailleurs, il est important de signaler que la nouaison a été bonne cette année et que la charge en fruit est supérieure à celle de l’année passée. Elle sera donc suffisante pour répondre aux besoins journaliers des exportateurs.

Rappel : Dates d’ouverture des dernières campagnes

Années	2001	2002	2004	2005	2006	2007	2008	2009	2010	2011	2012	2013	2104	2015
Propo. CTHT	19-nov	18-nov	10-nov	23-nov	29-nov	24-nov	11-nov	25-nov	26-nov	25-nov	17-nov	17-nov	16-nov	19-nov
Date retenue	21-nov	21-nov	11-nov	25-nov	04-déc	23-nov	14-nov	27-nov	26-nov	25-nov	17-nov	19-nov	17-nov	19-nov

* *

*